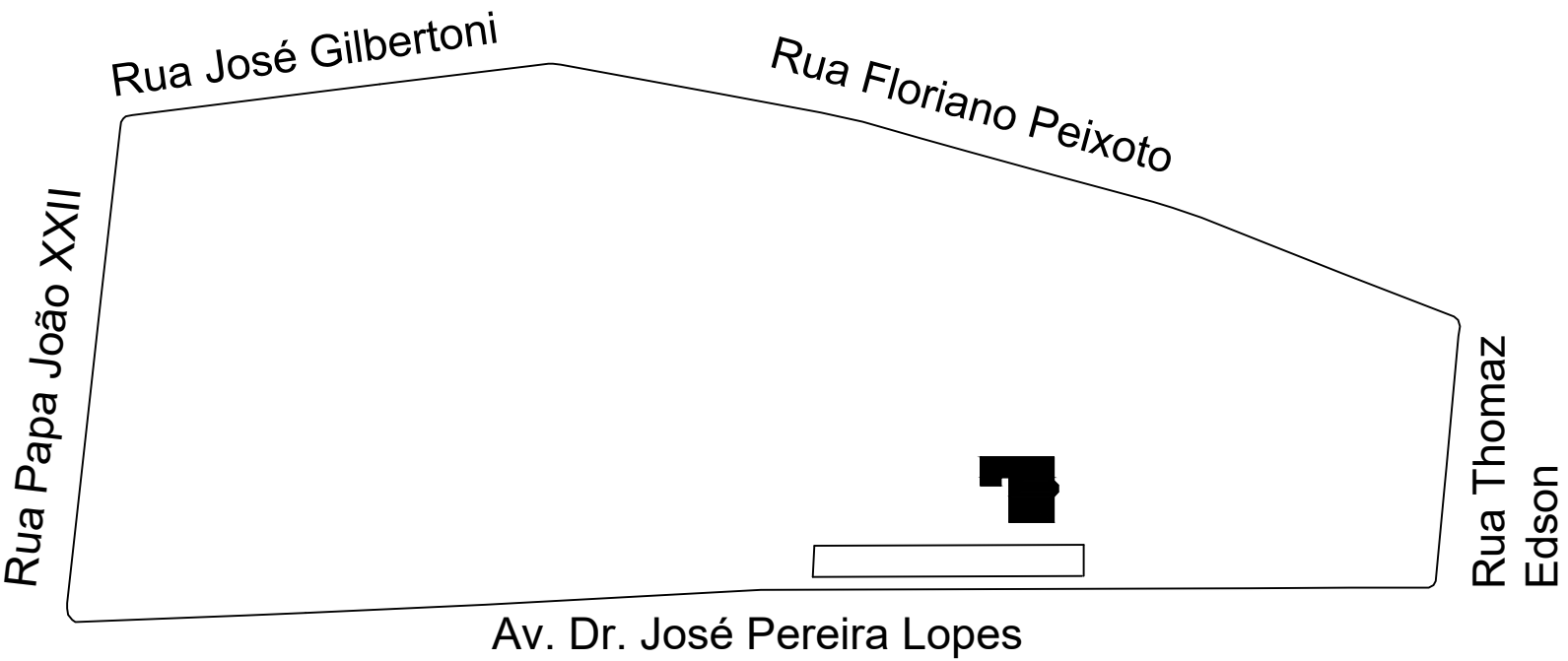
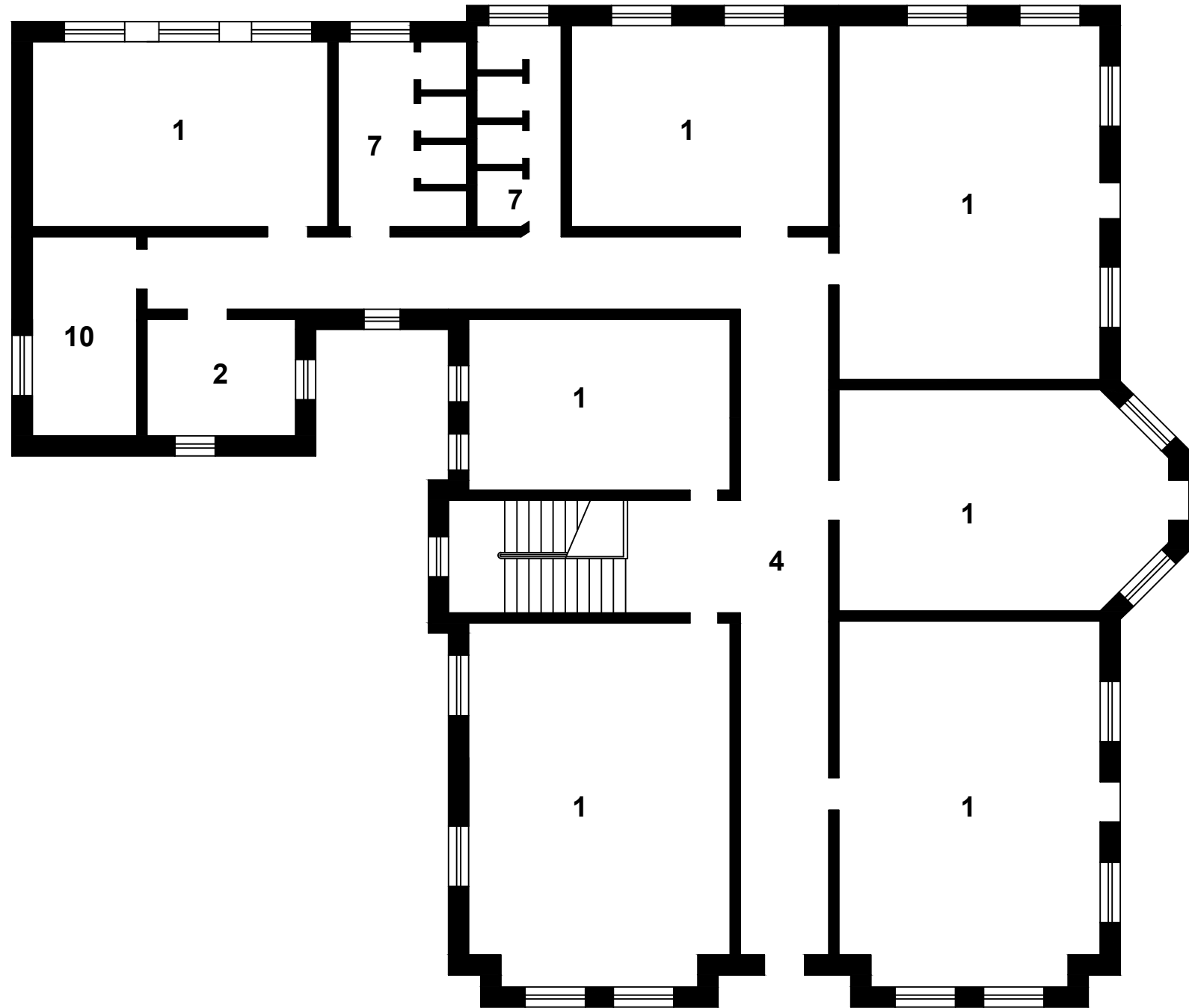
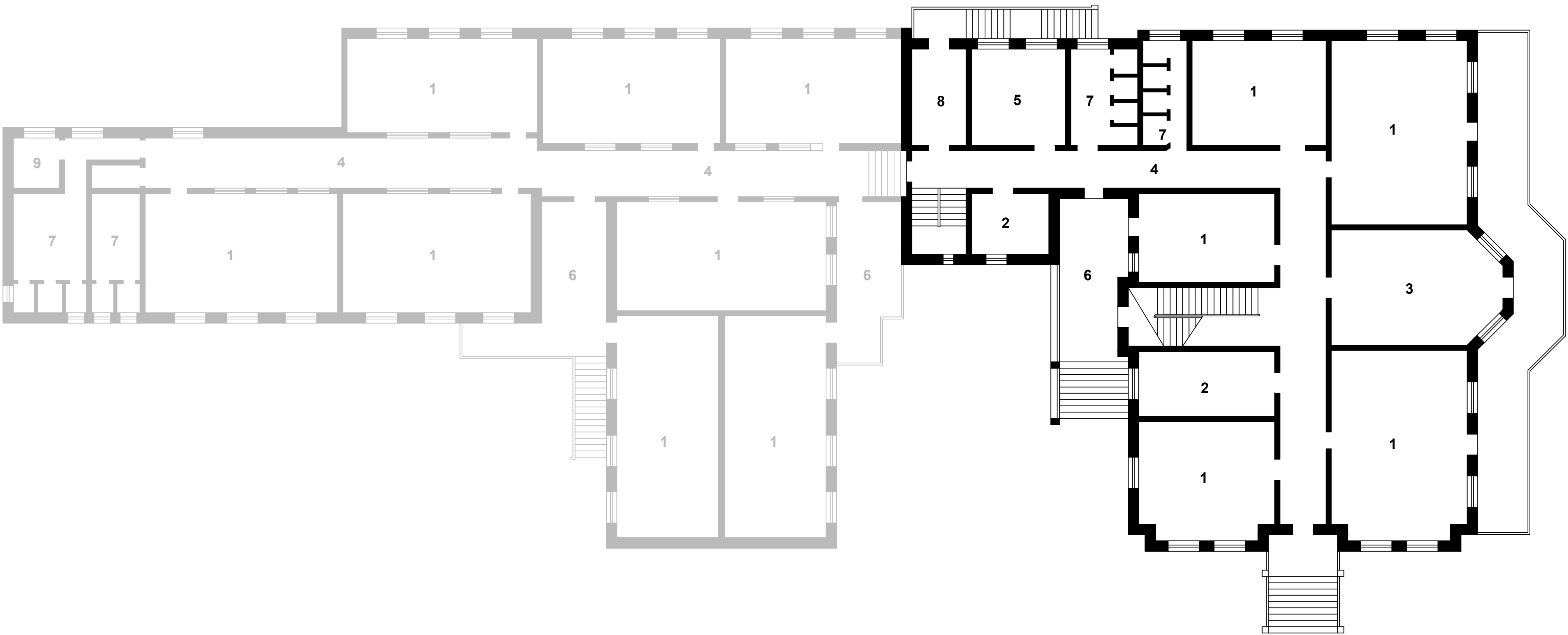


Pavimento superior

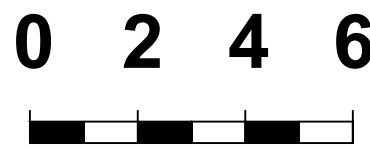


Pavimento inferior



- 1. Sala de aula
- 2. Coordenação
- 3. Capela
- 4. Circulação
- 5. Sala de professores
- 6. Terraço
- 7. WC
- 8. Bebedouro
- 9. Depósito
- 10. Mimiografia

Original  
Ampliação



Planta Baixa

Av. Dr. José Pereira Lopes, 252



Av. Dr. José Pereira Lopes, 252

Fonte: Processo nº 2992/94